

Kölsche Wachher

Siegfried Enzensperger
Köln-Mülheim
Düsseldorferstrasse 142
Bankkto.: Giro-Kto. Kreissparkasse K.-Mülheim
Postscheckkto.: Köln 111830

funne bütze!



Köln'ner Lied
von
Willy Ostermann

Zu beziehen durch sämtliche Musikalienhandlungen u. vom Ostermann-Verlag, Köln-Sülz

Kölsche Mädcher künne bütze!

Lied und One-Step.

Willi Ostermann.

Marschtempo.
Einleitung

Piano

Musical notation for the piano introduction, consisting of two staves (treble and bass clef) with various chords and melodic lines.

Lied

Musical notation for the first line of the vocal melody, showing notes and rests.

1. Üv-ver-all wo mer kütt, höht mer	sa - ge:	Köl - le am Rhing wat bes do schön,	Stätt die
2. Köl-sche Mäd-cher die dunn sich nit	zie - re,	se sinn jo im-mer grad e - ruhs,	Selbst-ver-
3. Frem-de Mäd-cher well ich nit be	leid' ge,	and' - re su han ich et ge - hoht	des - halb
4. Jetz ihr Mäd-cher, no zeigt ens dä	Män - ner	dat ich zo vill nit han ge - saht,	zeigt ens

Piano accompaniment musical notation for the first line of the song, showing chords and bass lines.

Musical notation for the second line of the vocal melody.

1. Min - sche do küh - me un kla - ge,	hann se d'r Kopp voll jek - ke Tön.	Ganz be-
2. ständ - lich geht al - les en lh - re,	wie se dat ge - wenns sin vun zo Huhs.	Doch die
3. muß ich die Frem - de ver - teit' - ge,	die bü-tze viel - leich ge - nau su goht.	Je - den-
4. all wat ihr künnt, dat ihr Ken - ner,	flöck jetz dat Bütz-ge-scherr pa - rat,	Denn et

Piano accompaniment musical notation for the second line of the song.

Musical notation for the third line of the vocal melody.

1. son - ders fi - del puk - kel - lus - tig	sinn doch die Mäg - de - lein vom Rhein.	Ganz be-
2. Oeh - ster se wes - sen et sel - ver,	dat se em schnüsse - le jet loß,	un ich
3. falls kann ich an - ders nit sa - ge,	maa - che met je-dem och en Wett,	wer nom
4. gonn jetz für drei, vier Se - kun - de,	all he em Saal de Lam-pe uhs,	Strenkt üch

Piano accompaniment musical notation for the third line of the song.

Refrain

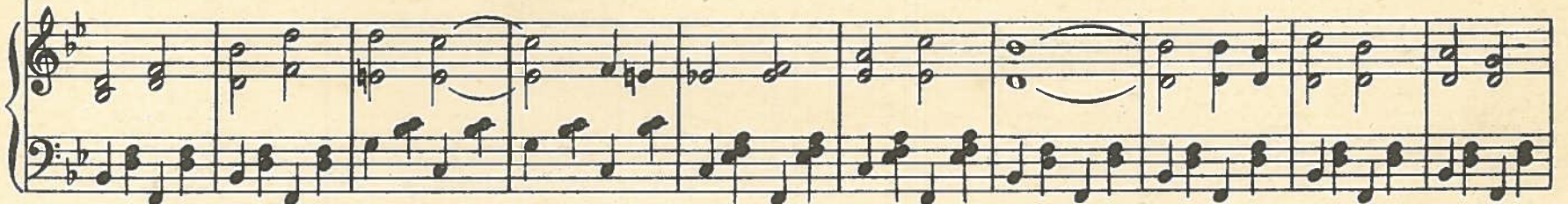


1. stemmb wer se kennt, wer se ei - mol ge - biltz, Will kei - ne and' - re mehr frei'n.
 2. weiß su ne Butz off en schlaf - lo - se Naach hät män - chem Jüng - ling ge - koß.
 3. Stan - des - amb geiht mit 'ner rhei - ni - schen Maid, weiß ganz be - stemmb wat hä hät.
 4. ahn, git tich dran, do - met dat je - der - mann singk dann uhs vol - ler Bruß:†

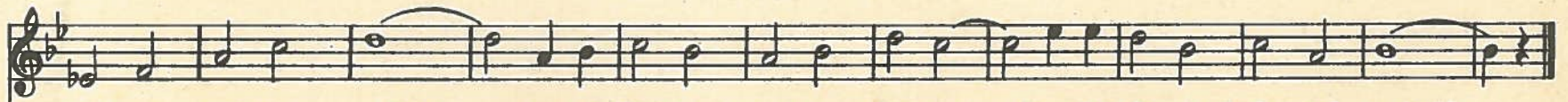
Köl - sche



Mäd - cher kün - ne bü - tze, ——— Jo dat eß en wah - re Staat, ——— su e Biltz - ge, vun nem



Nütz - ge, ——— Jung dat schmeck wie Ap - pel - taat! Köl - sche Mäd - cher kün - ne bü - tze, ——— jo dat



eß en wah - re Staat, ——— su e Biltz - ge vun nem Nütz - ge, Jung dat schmeck wie Ap - pel - taat!



† Hier setzt die Musik einige Sekunden aus, zu gleicher Zeit wird der Saal verdunkelt; sobald wieder hell, setzt die Musik mit dem Refrain ein.

OSTERMANN-SCHLAGER



Dä schöne Fädenand, Marschlied

Ja - des Kied en Kö - la kumst di schö - ne Fe - de - and, wo jet led af Ev - ver - all, do rü bi bei der Hand. Wat hi deit, dat

Wat summb dat, wat brummb dat, wat ess en d'r Luff Walzerlied.

„Wat summb dat, wat brummb dat, wat ess en der Luff, — buss! buss! buss! O Wen - stich mer bus jo en

Woröm solle mir ald en de Heija gonn. Lied und Foxtrot

Wo röm sol le mer ald en de Hei - ja gonn, en d'Hei - ja gonn, en d'Hei - ja gonn, et ess noch vill zo froh, mer

Kölsche Mädchen könne bütze! Lied und One-Step.

Köl - sche Mäd - cher kön - ne bü - tze, — Jo dal ess en wah - re Staat, — ou e Bütz - ge, vun nem Nitz ge

Och dann freut sich die Mama! Lied und One-Step.

Och dann freut sich die Ma - ma, — un dann freut sich die Tati, — un dü Pa - pa — deit

Kut erop! Kut erop! Kut erop! Lied und Foxtrot.

Kut e - rop! Kut e - rop! Kut e - rop! Bei Palm's do en de Pief ver - stopp. Et hüt die Arm Frau Palm die gen ze Stuff voll

Es gibt nur einen deutschen Rhein, Neues Rheinlied.

Es gibt nur ei - nen deut - schen Rhein hier läßt man Sor - gen Sor - gen sein, Ich pfeif auf Lon - don und Pa - ria, am Rhein da

Siegfried Enzensperger
 Köln-Mülheim
 Köln-Mülheim 142
 Düsseldorfstraße 142
 Kasse K.-Mülheim
 Bankto.: Giro-Kto. 712
 Postcheckkonto.: Köln 111680